

EMPILHADEIRAS RETRÁTEIS

As empilhadeiras retráteis BYD possuem design de ponta combinado com ótimo conforto de condução, segurança e eficiência no trabalho.



F I C H A T É C N I C A

RTR16

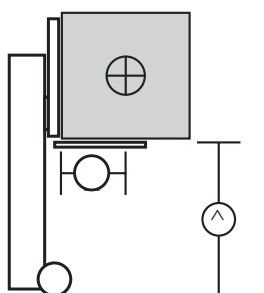
Altura de elevação (mm) (A)	11.500	10.500	9.500	8.500	7.500	6.500	3.300
Peso da carga (kg)	850	1000	1200	1450	1550	1.600	1.600
Centro de carga (mm) (B)	600						

RTR20

Altura de elevação (mm) (A)	11.500	10.500	9.500	8.500	7.200	6.000	5.500
Peso da carga (kg)	850	1.000	1.200	1.450	1.675	1.900	2.000
Centro de carga (mm) (B)	600						

RTR16

RTR20



**1,6T
e 2T**

CAPACIDADE
DE CARGA

3
ESTÁGIOS

MASTRO
PANORÂMICO

MENOS DE
1,5H

TEMPO DE
CARREGAMENTO

80V

VOLTAGEM
DA BATERIA



F I C H A T É C N I C A

	Modelo	RTR16	RTR20
IDENTIFICAÇÃO	Motor	Elétrico	Elétrico
	Operador	Sentado	Sentado
	Capacidade de carga (kg)	1600	2000
	Centro de carga (mm)	600	600
	Distância do eixo a face dos garfos (mm) (garfo estendido/recolhido)	188/400	188/400
	Distância entre eixos (mm)	1470	1470
PESOS	Peso operacional (kg)	4070	4170
	Peso no eixo dianteiro/traseiro (garfo estendido com carga) (mm)	748/4922	848/4922
	Peso no eixo dianteiro/traseiro (garfo recolhido com carga) (mm)	2136/3534	2236/3534
	Peso no eixo dianteiro/traseiro (garfo estendido sem carga) (mm)	1670/2400	1770/2400
RODAS CHASSIS	Peso no eixo dianteiro/traseiro (garfo recolhido sem carga) (mm)	2418/1652	2518/1652
	Pneus	Poliuretano	Poliuretano
	Dimensões da roda dianteira (mm)	343x136	343x136
	Dimensões da roda traseira (mm)	340x100	340x100
DIMENSÕES BÁSICAS	Número de rodas dianteira/traseira (x = rodas de tração)	1x/2	1x/2
	Largura da bitola traseira (mm)	1170	1170
	Inclinação do suporte do mastro/garfo, dianteira e traseira (°)	2/4	2/4
	Altura do mastro recolhido (mm)	3496	3496
	Elevação livre (mm)	2296	2296
	Altura de elevação (mm)	8500	8500
	Altura do mastro estendidos (mm)	9746	9746
	Altura da cabine (mm)	2345	2345
	Altura do assento (mm)	1020	1020
	Altura das hastes de alcance	360	360
	Altura do garfo abaixado (mm)	45	45
	Comprimento total (mm)	2615	2615
	Comprimento até a face dos garfos (mm)	1415	1415
	Largura total (mm)	1270	1270
	Dimensões do garfo (mm)	45/100/1200	45/100/1201
	Porta-garfos ISO 2328 classe/tipo A,B	2A	2A
	Largura do porta-garfos (mm)	730	730
	Abertura dos garfos, min./max. (mm)	210/678	210/678
	Largura entre as hastes de alcance	930	930
	Deslocamento da torre (mm)	588	588
	Vão inferior abaixo do mastro (mm)	76	76
	Vão inferior entre os eixos (mm)	80	80
	"Largura mínima do corredor (paletes transversais de 1000X1200) (mm)"	2848	2848
	"Largura mínima do corredor (paletes longitudinais de 800X1200) (mm)"	2904	2904
	Raio de giro mínimo (mm)	1758	1758
	Comprimento do chassi (mm)	1930	1930
	DESEMPENHO	Velocidade com/sem carga (km/h)	13/13
Velocidade de elevação com/sem carga (mm/s)		380/680	320/540
Velocidade de descida com/sem carga (mm/s)		550/550	500/500
Velocidade de alcance com/sem carga		180/180	180/180
Velocidade de recolhimento do mastro com/sem carga (mm/s)		180/180	180/180
Capacidade de rampa com/sem carga (%)		12/12	12/12
MOTOR	Freio de serviço	Eletromag. / Hidr.	Mec. / Hidr.
	Potência nominal do motor de tração S2 60min. (KW)	6,8	6,8
OUTROS	Potência nominal do motor hidráulico S3 15%. (KW)	12	12
	Tensão da bateria/Capacidade nominal (V/Ah)	80/270	80/270
	Peso da bateria (KG)	425	425
	Tipo de motor	AC	AC
	Pressão de operação (Bar)	210	210
	Nível de ruído ao assento do operador (dB)	<75	<75